

70°	0	0	0
75°	0	0	0
80°	0	0	0
85°	0	0	0
90°	0	0	0
cd / 1000 lm			

Power-LED-Leiste 143 566 B35



Abb.: Power-LED-Leiste 143 566 B35
mit integrierter Optik

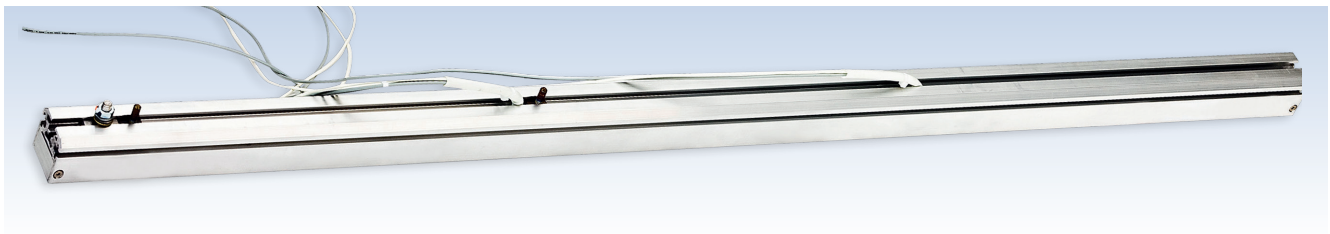


Abb.: Power-LED-Leiste 143 566 B35
Rückseite mit Fixierungsmöglichkeit in allen 3 Richtungen

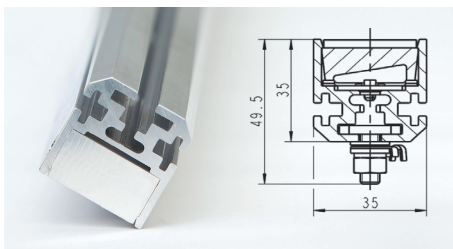


Abb.: Power-LED-Leiste 143 566 B35
Rückseite mit Fixierungsmöglichkeit in allen 3 Richtungen

Die Leuchte ist für den Einbau in Gepäckablagen, Möbeln und Seitenwänden vorgesehen. Die geringe Einbauhöhe erlaubt den verdeckten Einbau der Leiste. Das Gehäuse ist abgedichtet, die Optik wird einfach in das Profil gedrückt. Das Profil aus Aluminium dient gleichzeitig zur Kühlung der LED's. Unterschiedliche Abdeckungen ermöglichen eine Ablenkung der Hauptlichtachse um bis zu 30°.

Referenzen

- Regina Sweden



Quelle: Bombardier

Stand: September 2010
Technische Änderungen vorbehalten

Technische Beschreibung

Power-LED-Leiste	Bestell-Nr.: 143 566 B35
-------------------------	---------------------------------

Technische Ausführung	
Ausführung:	Aluminiumgehäuse mit Polycarbonatabdeckung

Weitere technische Angaben	
Eingangsspannung:	abhängig von der LED Stromversorgung
Nennstrom:	120 mA DC pro LED-Streifen
Umgebungstemperatur:	-25 °C bis +70 °C
Abmessungen:	Länge/Breite/Höhe 1000/35/35 mm
Lichtaustritt:	Länge/Breite 1000/30 mm
Schutzart:	IP 20

Andere Dimensionen auf Anfrage. Patente angemeldet.