



LED-Pultleuchte 143 527

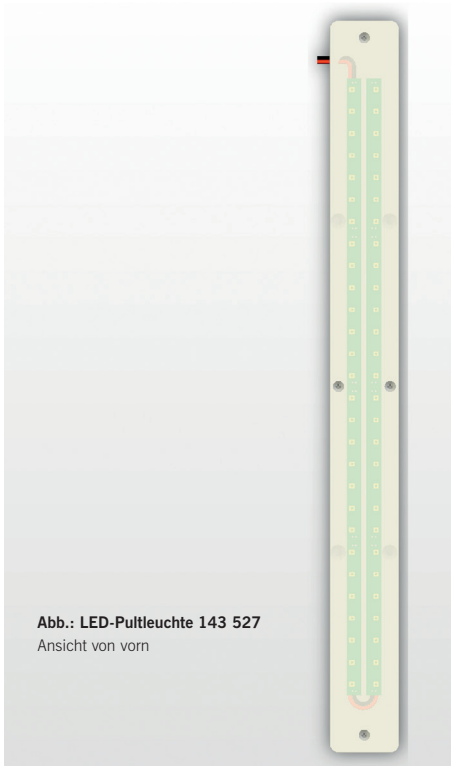


Abb.: LED-Pultleuchte 143 527
Ansicht von vorn

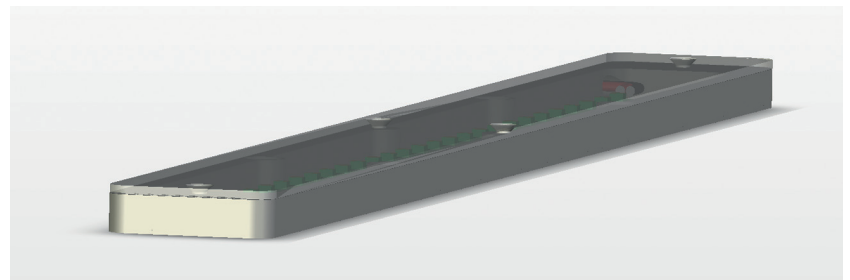
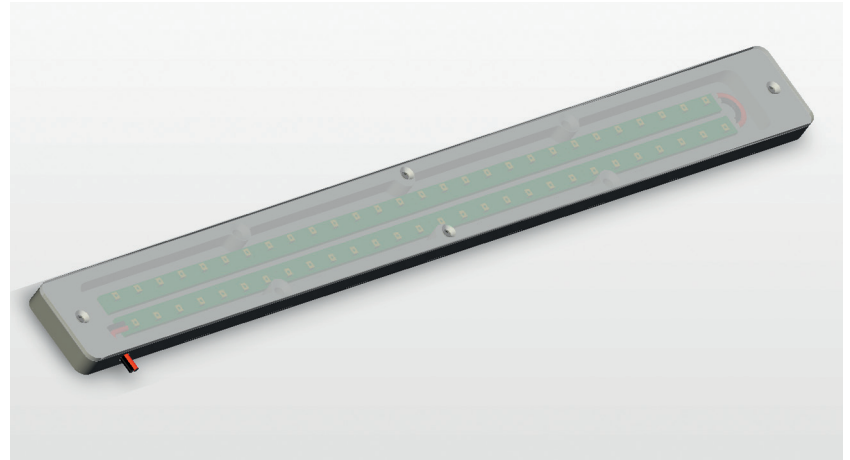


Abb.: LED-Pultleuchte 143 527
Ansicht von der Seite

Referenzen

- Protos



Stand: September 2008
Technische Änderungen vorbehalten

Die Leuchte ist für den Unterbau unter eine Pultabdeckung bzw. für den Einbau in Verkleidungen gedacht. Ihre geringe Bauhöhe erleichtert den verdeckten Einbau. Das Gehäuse ist abgedichtet, die Abdeckung aber nur verschraubt. Eine höhere IP-Schutzklasse kann angeboten werden.

Technische Beschreibung

LED-Pultleuchte

Bestell-Nr.:

143 527

Technische Ausführung

Ausführung: Aluminiumgehäuse mit Polycarbonatabdeckung

Weitere technische Angaben

Nennspannung:	24 V DC
Eingangsspannungsbereich:	16,8 - 32 V DC
Stromaufnahme:	0,2 A
Umgebungstemperatur:	-25 °C bis +70 °C
Abmessungen:	Länge/Breite/Höhe 40/425/10 mm
Lichtaustritt:	Länge/Breite 400/35 mm
Schutzart:	IP 20

Andere Abmessungen auf Anfrage.