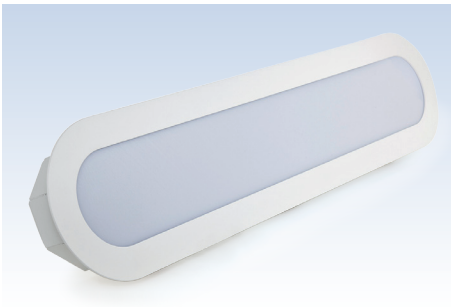
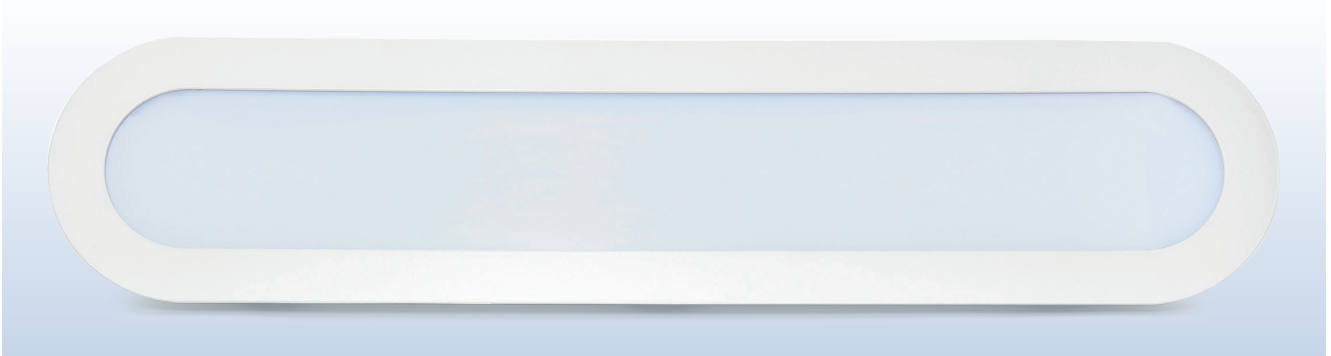




LED-Führerstandsleuchte 143 552_54



In einen gefrästen Aluminiumrahmen wird die Abdeckung eingelegt. Aufgesetzt und mit dem Rahmen verbunden ist das Gehäuse. In dieses Gehäuse sind die LEDs eingebaut. Auf der Rückseite trägt das Gehäuse die Stromquelle zur Versorgung der LEDs.

Abb.: LED-Führerstandsleuchte 143 552_54
Hamburger Hochbahn

Referenzen

- Hamburger Hochbahn



Stand: September 2008
Technische Änderungen vorbehalten

Technische Beschreibung

LED-Führerstandsleuchte **Bestell-Nr.:** 143 552_54

Technische Ausführung	
Ausführung:	Gefräster Aluminiumrahmen mit Polycarbonat- oder Glasabdeckung

Weitere technische Angaben	
Nennspannung:	24 V DC
Eingangsspannungsbereich:	16,8 - 32 V DC
Stromaufnahme:	1000 mA
Umgebungstemperatur:	-25 °C bis +70 °C
Abmessungen:	Länge/Breite/Höhe 680/155/35 mm
Lichtaustritt:	Länge/Breite 625/92 mm
Prüfungen:	EN 50121-3-2 (Stromquelle) DIN EN 50155

Andere Nennspannung auf Anfrage.