



Decken-Einbauleuchte P 03 70xx

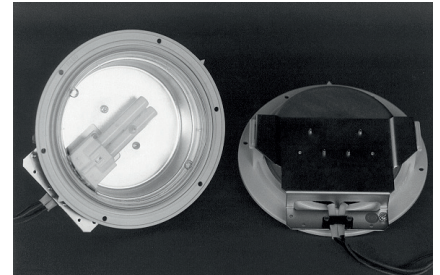


Abb.: Decken-Einbauleuchte P 03 7048
1 x 5 W PL Kompaktleuchtstofflampe

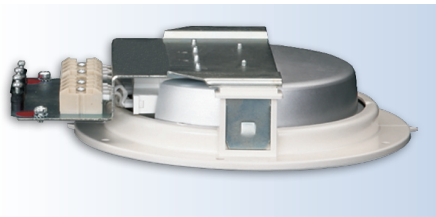
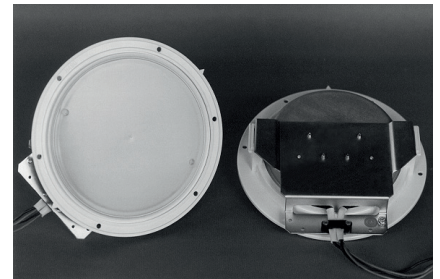


Abb.: Decken-Einbauleuchte P 03 7048 bzw. P 03 7049
Höhe 51 mm

In einem Aluminiumreflektor mit integrierter Leuchtmittelfassung sind ein aufgesetzter Leuchtenkörper (gerade, RAL 9010) und eine Polycarbonat-Abdeckscheibe kombiniert. Der am Leuchtenkörper beidseitig eingeklippte Fassungsbügel nimmt das Lampenbetriebsgerät (EVG) auf.

Referenzen

- ICE 3



Stand: September 2008
Technische Änderungen vorbehalten

Technische Beschreibung

Decken-Einbauleuchte

Bestell-Nr.:

P 03 70xx

Technische Ausführung

Ausführung: Leuchtenkörper Polycarbonat, Scheibe Polycarbonat klar oder opal, Aluminiumreflektor AL99.8 eloxiert

Weitere technische Angaben

Einbaumaße: Ø 195/165 mm, Höhe 51 mm

Deckenbohrung: Ø 165 mm

Deckenwandstärke: 3,5 mm

Lichttechnik: Lichtverteilungskurve vorhanden

Brandschutz: DIN 5510-2

Schutzart: IP 54

Leuchtmittelbestückung

Kompaktleuchtstofflampe, 5 W - 7 W

Lampenbetriebsgerät

EVG 24 V DC / 5 W

EVG 110 V DC / 5 W