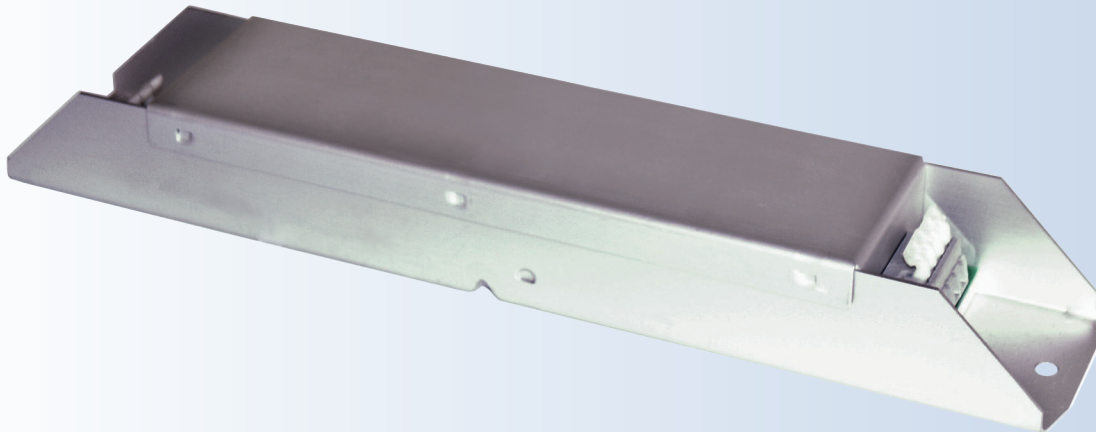
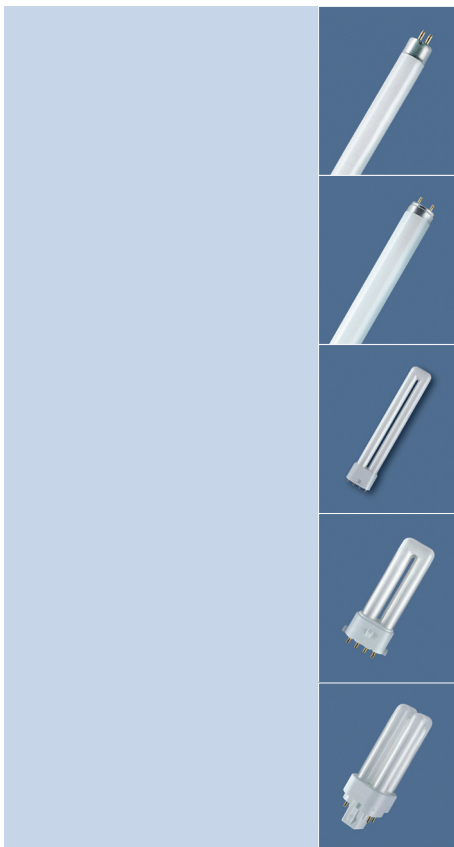




Lampenbetriebsgerät EVG



Technische Beschreibung



Übersicht		Nennspannung	
		24 V DC	110 V DC
Lampenbetriebsgerät EVG		Bestell-Nr.:	Bestell-Nr.:
für Leuchtstofflampe			
T5	14 W	P 56 214 24	
Ø 16 mm	21 W		
Sockel G5	28 W		
	35 W		
	2 x 14 W		
T8	18 W	P 56 218 24	P 56 218 110
Ø 26 mm	30 W		
Sockel G13	36 W		
	2 x 18 W		
TC-L	18 W	P 56 218 24	P 56 218 110
Sockel 2G11	24 W		
	36 W		
	2 x 18 W		
TC-SEL	5 W		P 56 113 111
Sockel 2G7	7 W		
	9 W		
	11 W		
TC-DEL	10 W		P 56 113 111
Sockel G24q	13 W		

Stand: September 2008
 Technische Änderungen vorbehalten