

Lampenbetriebsgerät DC-Wandler P 56 110 201

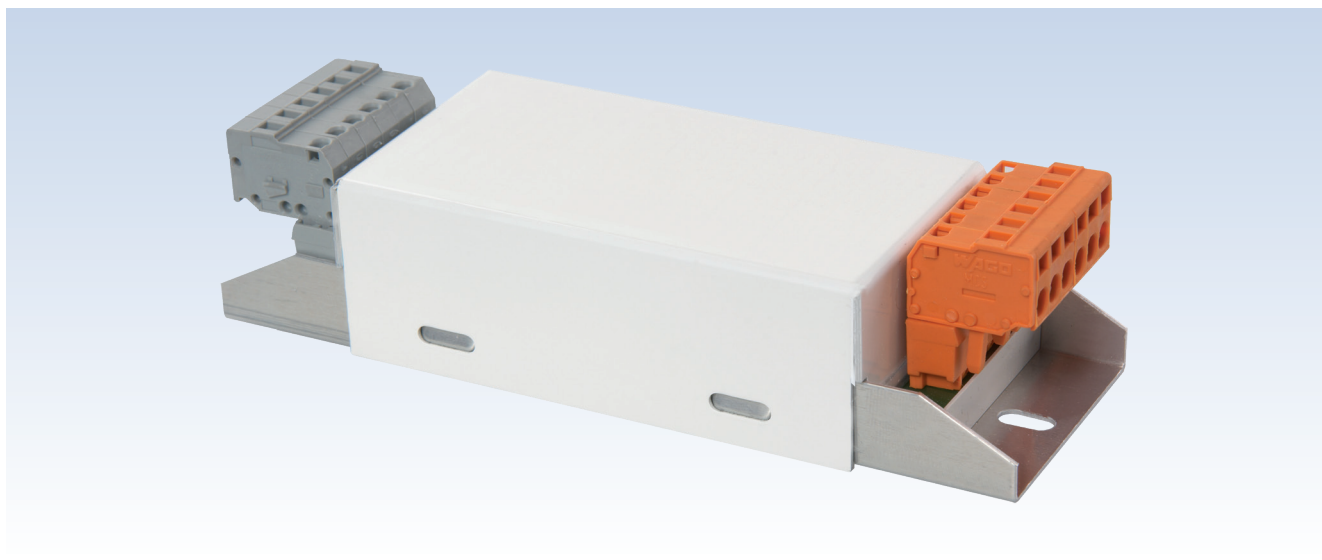


Abb.: Lampenbetriebsgerät DC-Wandler (geschlossen) P 56 110 201

Beim Einsatz von DC-Wandlern werden Halogenlampen mit einer maximalen Lampenleistung von 20 W an einer geregelten Gleichspannung von 11,3 V langlebig und zuverlässig betrieben. Der DC-Wandler besitzt umfangreiche Steuer- und Schutzfunktionen. Besondere Merkmale sind Verpolschutz am Eingang, geregelte Ausgangsspannung und automatische Abschaltfunktion bei Überlast.

Technische Beschreibung

**Lampenbetriebsgerät DC-Wandler
für Halogenlampen**

Bestell-Nr.:

P 56 110 201

Technische Ausführung

Nennspannung:	110 V DC
Eingangsspannungsbereich:	77 - 150 V DC
Eingangsstrom:	max. 0,26 A
Ausgangsspannung:	11,3 V stabilisiert im gesamten Arbeitsbereich
Ausgangsleistung:	1 x 20 W oder 2 x 10 W
Temperaturbereich:	-25 °C bis +70 °C
Abmessungen:	Länge/Breite/Höhe 140/50/35 mm
Lochabstand:	130 mm
Prüfungen:	EN 50155
	EN 50121-3-2

Stand: September 2008
Technische Änderungen vorbehalten