

Trittstufenleuchte P 18 200x

Abb.: Trittstufenleuchte P 18 200
Ansicht von hinten

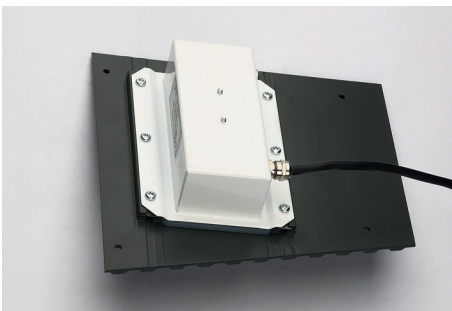


Abb.: Trittstufenleuchte P 18 200
Ansicht von vorn und seitlich

An der Frontseite der Trittstufenleuchte befindet sich eine pulverbeschichtete Aluminiumblende mit eingesetzter Polycarbonat-Abdeckscheibe. Rückseitig ist das beschichtete Gehäuse mit Nutblechen fest verschraubt. Hier sind die komplette Verdrahtung sowie das Leuchtmittel integriert.

Referenzen

- ICT 2 Option / ICE 3 Option zur Ausleuchtung des Einstiegsbereiches



Stand: September 2010
Technische Änderungen vorbehalten

Technische Beschreibung

Trittstufenleuchte für Schienenfahrzeuge

Technische Ausführung

Ausführung:	Blende: Aluminiumprofil beschichtet
	Gehäuse: Zinkblech beschichtet, Reflektor
	Abdeckscheibe: Polycarbonat

Weitere technische Angaben

Abmessungen:	Länge/Breite/Höhe 271 - 198/53/224 - 184 mm
Brandschutz:	DIN 5510-2 (Abdeckscheibe)
Schutzart:	IP 54

Leuchtmittelbestückung

Halogenlampe Osram DECOSTAR, 2 x 10 W / CFL / LED

Lampenbetriebsgerät

DC-Wandler	24 V DC / 20 W
DC-Wandler	110 V DC / 20 W

Ausführung

Endeinstieg links	Bestell-Nr.:	P 18 2001
Endeinstieg rechts	Bestell-Nr.:	P 18 2002
Mitteinstieg links	Bestell-Nr.:	P 18 2003
Mitteinstieg rechts	Bestell-Nr.:	P 18 2004