



LED-Notlicht 143 567_93

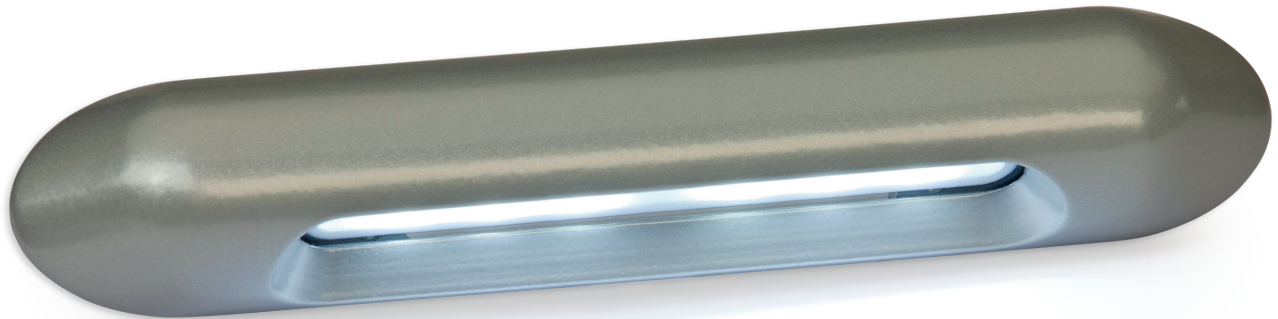


Abb.: LED-Notlicht 143 567_93



Referenzen

- Velaro D



Designelement aus Aluminiumguss pulverbeschichtet mit integrierter vergossener LED-Leiste, welche durch eine PC-Abdeckung vor Fremdeinwirkung geschützt ist.

Technische Beschreibung

LED-Notlicht **Bestell-Nr.: 143 567_93**

| Technische Ausführung | |
|-----------------------|---|
| Ausführung: | Gehäuse: Aluminiumguss, pulverbeschichtet |
| | Abdeckung: Polycarbonat |

| Weitere technische Angaben | |
|----------------------------|--------------------------------|
| Nennspannung: | 24 V DC |
| Leistung: | 3 W |
| Umgebungstemperatur: | -20 °C bis +55 °C |
| Abmessungen: | Länge/Breite/Höhe 196/36/55 mm |
| Lichtaustritt: | Länge/Breite 110/9 mm |
| Lichtstärke/Lichtfarbe: | > 10 lx, kaltweiß |
| Prüfungen: | DIN 5510-2 |
| | EN 50121 Teil 3-2 |

Gewünschte Längen auf Anfrage.

Stand: September 2010
Technische Änderungen vorbehalten